



axxon
ONE

ALL-IN-ONE SOLUTION

2.0





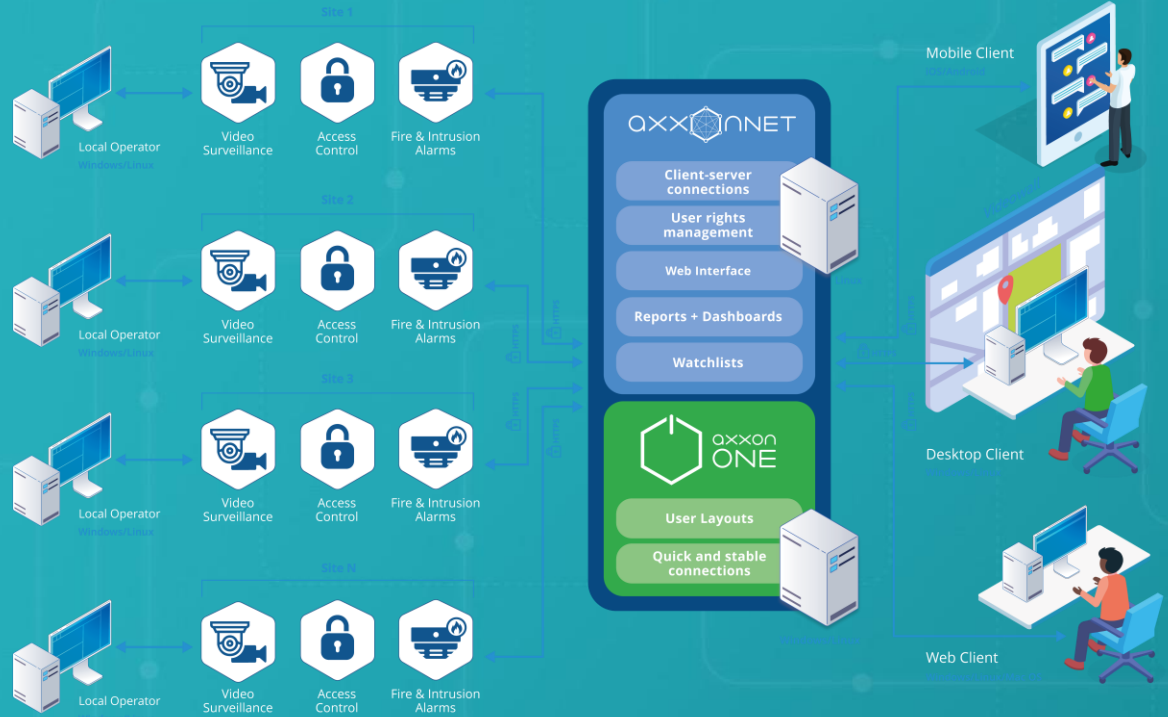
axxon
ONE

Axxon One è un software di gestione video (VMS) scalabile che si adatta sia a piccole che a grandi installazioni di videosorveglianza, inclusi quelli distribuiti in molteplici località. Supporta gli ultimi standard ONVIF, inclusi i profili M e T, e offre un valore unico attraverso soluzioni integrate, analisi video AI personalizzabili e una ricerca veloce e intelligente nelle riprese video da molteplici telecamere

- **Analisi Video AI**
- Sviluppo completo di analisi neurale personalizzate e di quelle per uso generale
- **Ricerca Intelligente**
- Siamo i pionieri nelle tecnologie di ricerca intelligente per video registrati che ti permettono di trovare rapidamente gli eventi registrati di interesse.
- **Integrazione**
- Supporto completo per decine di sistemi di sicurezza fisica, migliaia di dispositivi IP e protocolli di comunicazione standard.
- **Automazione**
- Configurazione flessibile di scenari complessi di risposta del sistema con strumenti GUI

Architettura Axxon One

- Numero illimitato di server in un sistema distribuito.
- Qualsiasi tipo di applicazioni client: client web, app mobili, client desktop.
- Connessioni sicure end-to-end tramite HTTPS.
- Connessione crittografata da camera a server con telecamere che supportano questa funzionalità





Interfaccia Facile & Intuitiva

USABILITA'

PANNELLO ALLARMI:

Miniature video dei recenti allarmi che richiedono l'attenzione dell'operatore

Un elenco separato di allarmi già elaborati

ASSISTENTE AUTO-SCOPERTA:

Esperienza migliore con l'aggiunta e la configurazione di massa delle telecamere

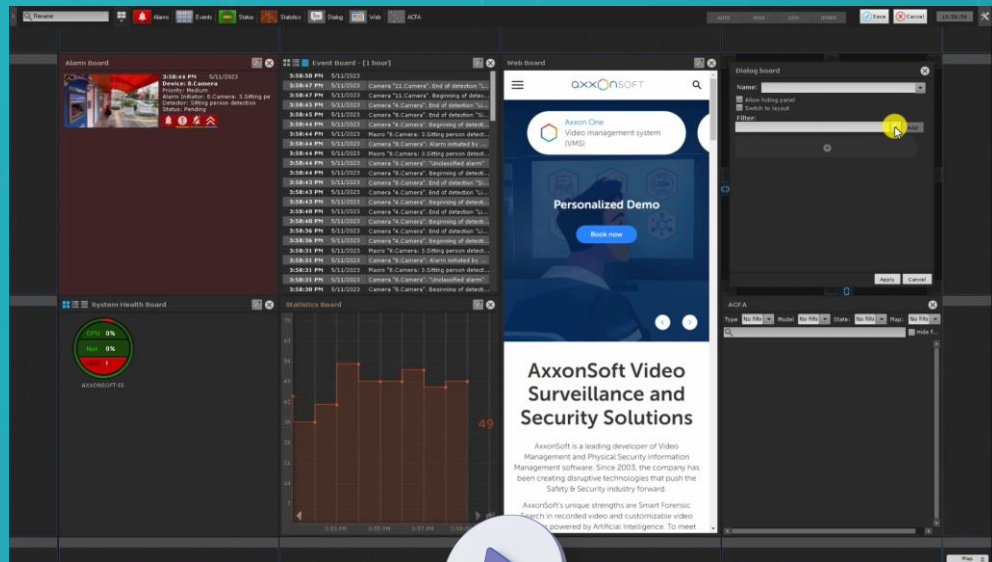
Creazione e configurazione più semplice degli archivi video

PANNELLI INFORMATIVI – mostrano eventi, informazioni di sistema, statistiche e pagine web

Visualizza le registrazioni degli eventi e valuta gli allarmi come confermati, sospetti o falsi

Escalare gli allarmi agli utenti in ruoli specificati, con la possibilità di cambiare la priorità

Veloce da Configurare. Facile da Gestire

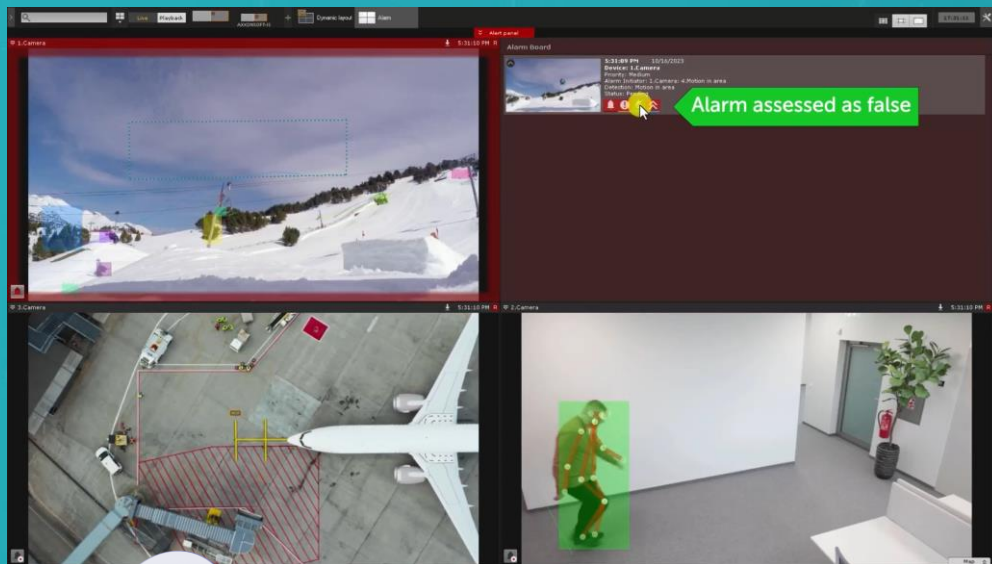




Pannello Allarmi

USABILITA'

- Il Layout Allarmi mostra gli eventi di allarme in ordine di priorità agli operatori nei ruoli specificati.
- È possibile preconfigurare la priorità per ogni rilevatore.
- Un operatore può visualizzare il video dell'allarme e valutare un allarme.
- È possibile impostare il tempo per prendere in elaborazione un allarme, dopo il quale verrà contrassegnato come «mancato».
- Gli operatori possono escalare un allarme ad altri operatori in ruoli specificati e cambiare la priorità dell'allarme.

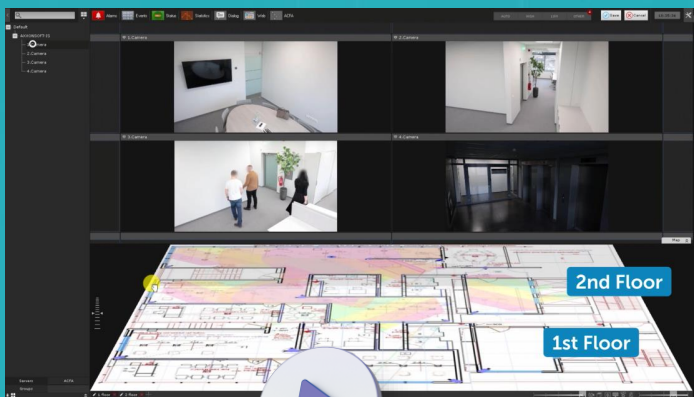




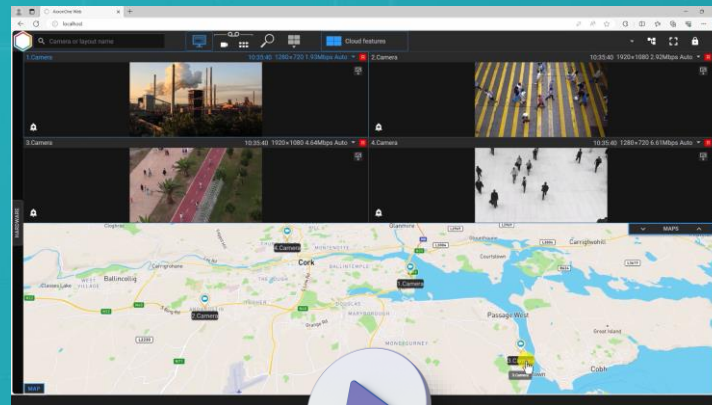
Mappa 3D Interattiva

USABILITA'

Mappa Multi-Livello



OpenStreetMap e Google Maps

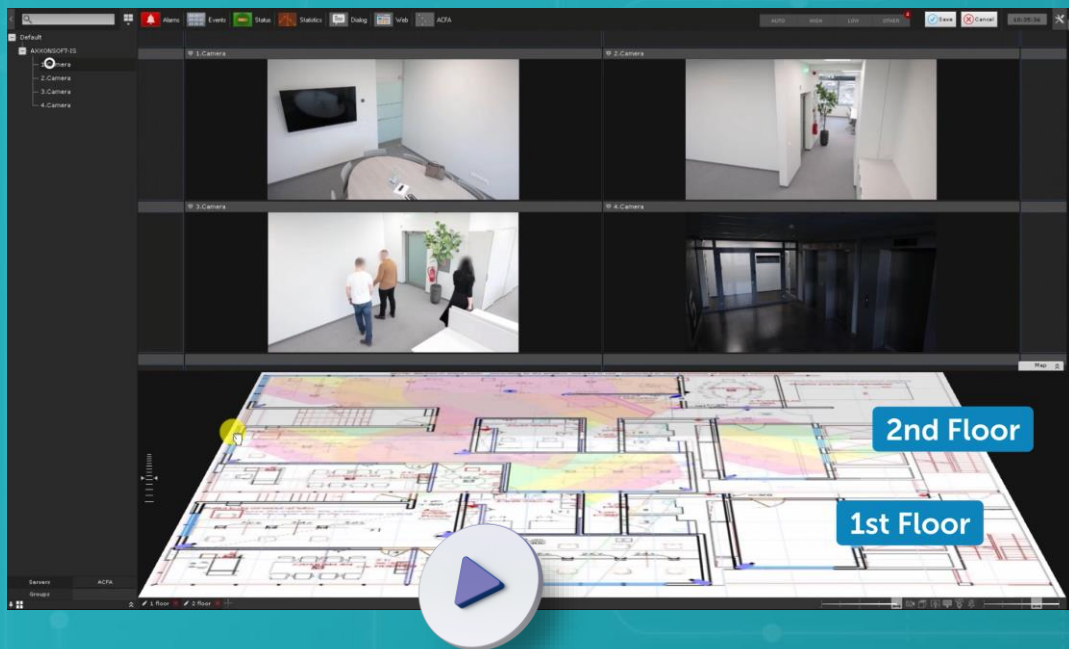




Mappa Multi-Livello

USABILITA'

- Uno strumento comodo per monitorare edifici a più piani.
- Tutte le telecamere sono sovrapposte sulla mappa e codificate a colori in base al loro stato.
- È possibile individuare immediatamente dove si trova una telecamera selezionata e passare rapidamente tra le visualizzazioni di diversi piani

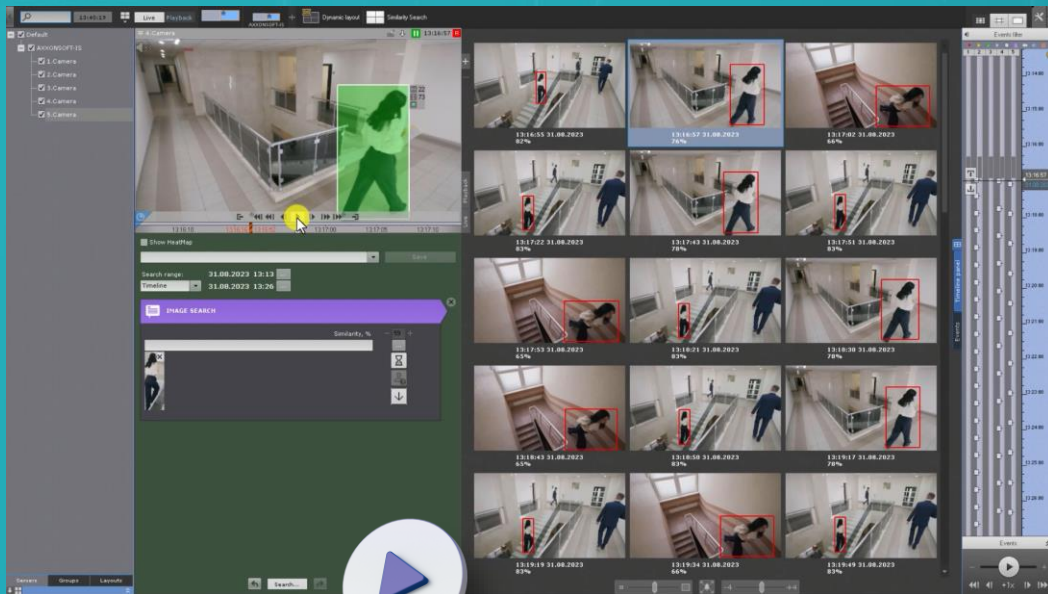




Ricerca per Similarità

ANALISI VIDEO
AI

- L'analisi AI estrae le caratteristiche dell'aspetto umano e le memorizza in un database.
- Selezionare una persona nel fotogramma o caricare una foto per trovare rapidamente individui simili nei filmati video da più telecamere

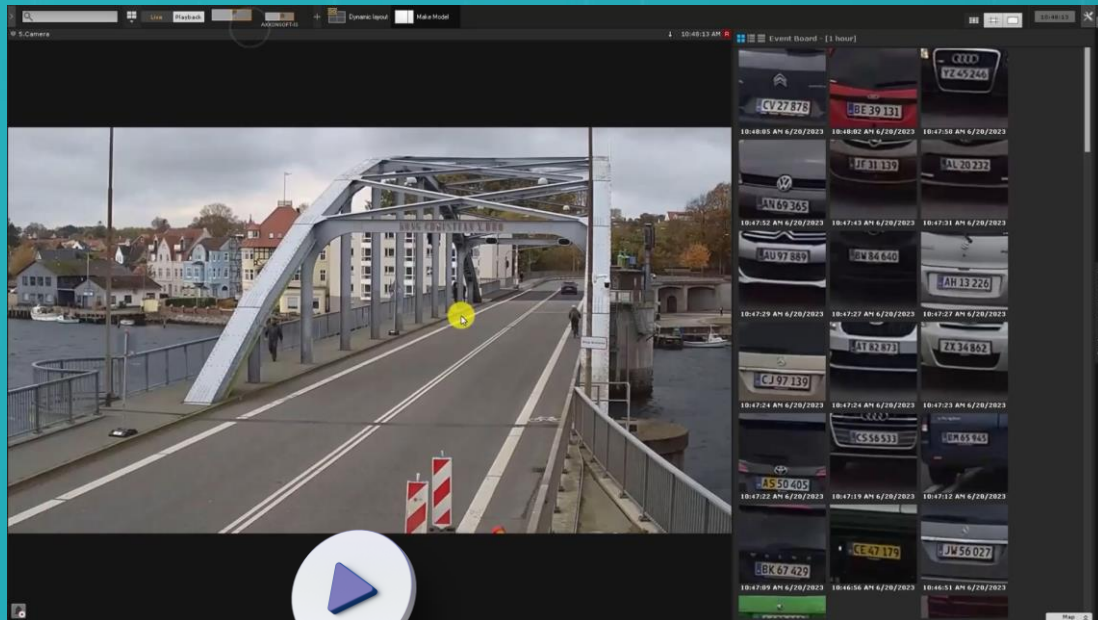




Riconoscimento Marca e Modello

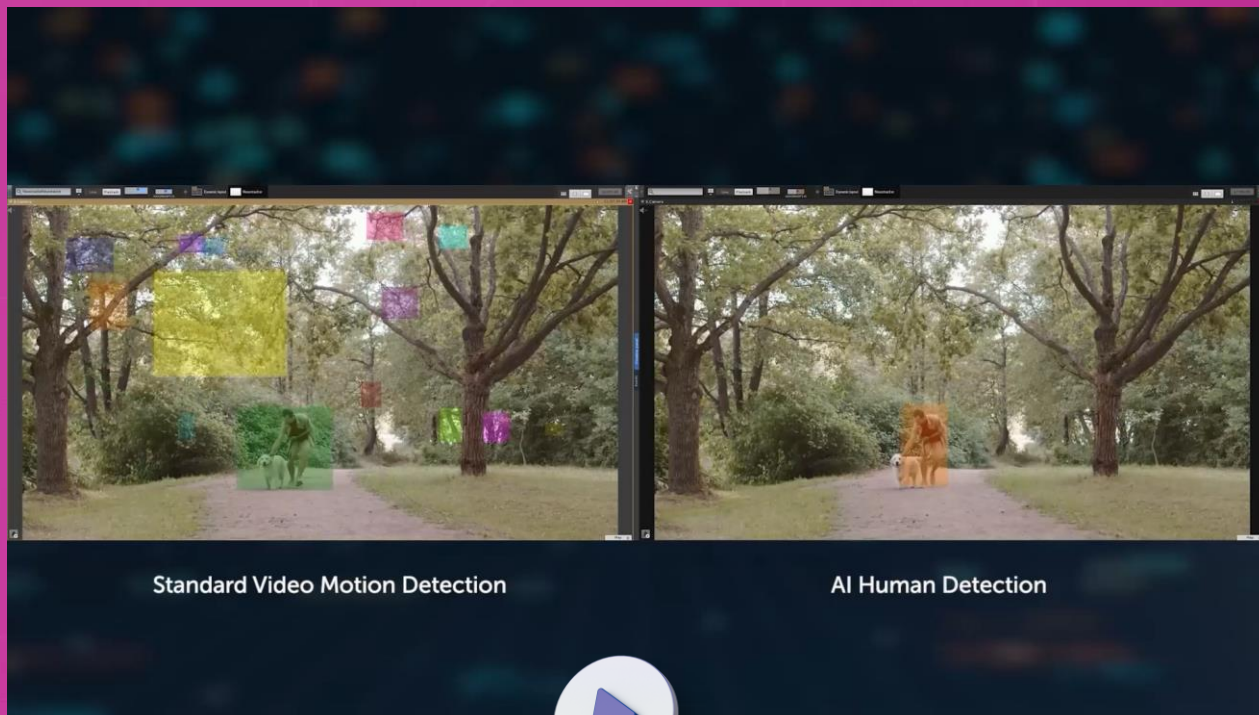
ANALISI VIDEO
AI

- L'analisi AI determina in tempo reale marca, modello, classe, velocità e colore dei veicoli in un flusso di traffico.
- Ricerca del veicolo basata su tutte queste caratteristiche attraverso più telecamere



Analisi Video con AI

ANALISI AI



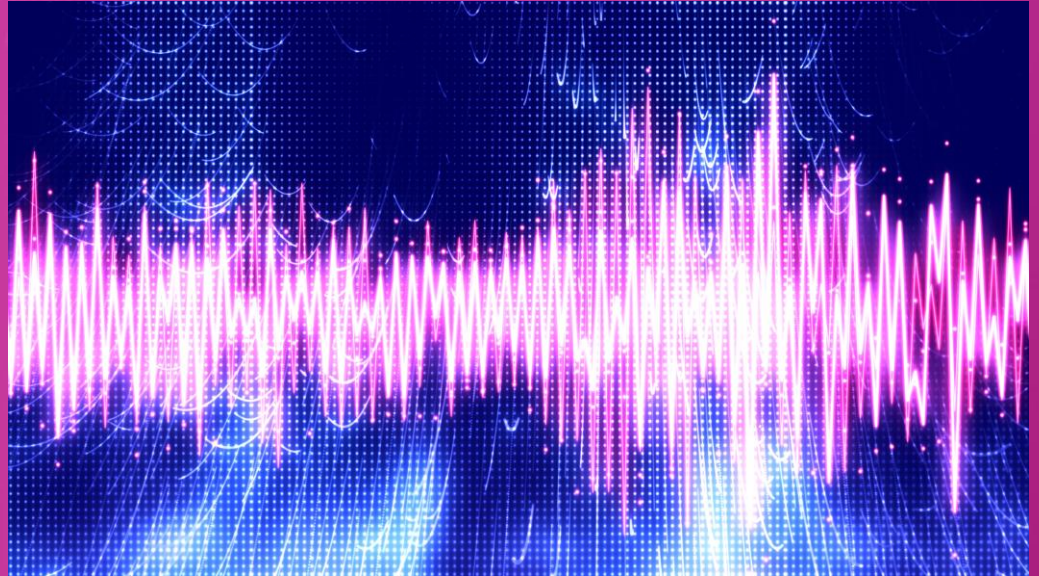
Standard Video Motion Detection

AI Human Detection



- Colpo d'arma da fuoco
- Rottura di un Vetro
- Sirena
- Cane che abbaia
- Aggressione

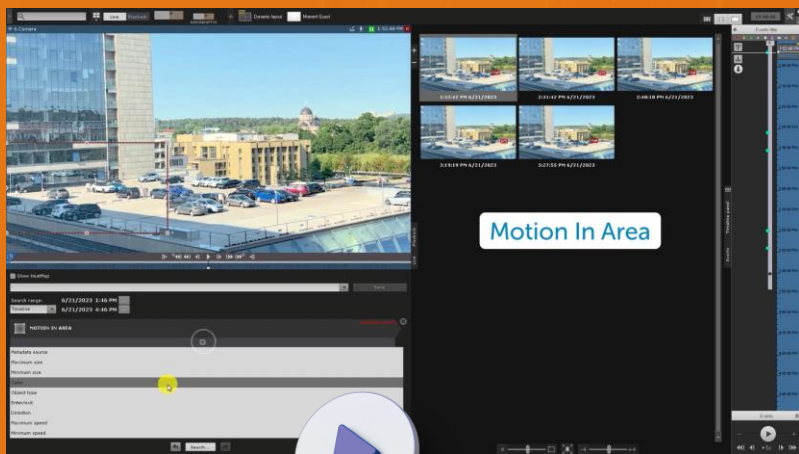
Un insieme potente e preciso di strumenti di analisi audio basati su algoritmi di deep learning che possono riconoscere un'ampia gamma di suoni.



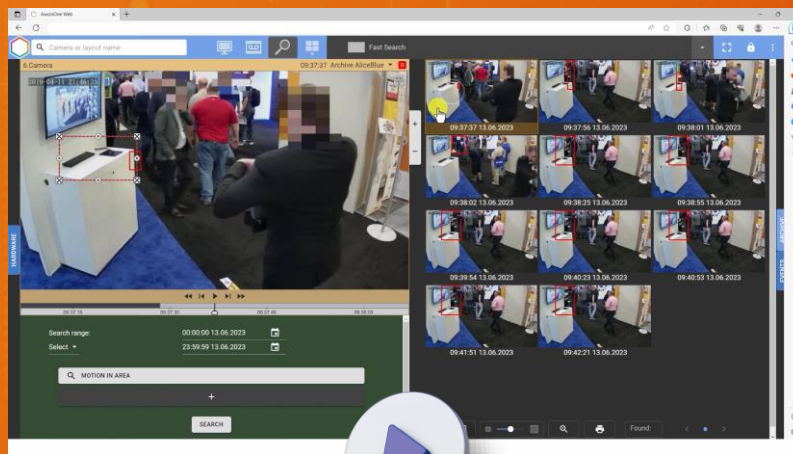


Ricerca Eventi

Ricerca basata su criteri



Ricerca istantanea anche da Client Web





Connettività Client Multi-Sito

SCALABILITA'

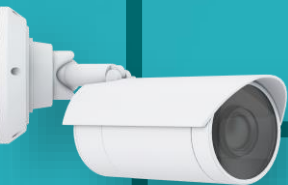
- Connessione a server in più siti tramite il cloud privato o direttamente.
- Connessione veloce indipendentemente dalle dimensioni del sistema.
- Utilizzo di un unico client per monitorare e configurare sistemi indipendenti.
- Creazione di layout con telecamere da diverse località





3+ Flussi da Dispositivi IP

OTTIMIZZAZIONE



Storage



Client



Analisi Video



- Supporto per 3 o più flussi video da una telecamera IP.
- Flussi separati per la registrazione, la visualizzazione e l'analisi video.
- GreenStream funziona con maggiore accuratezza selezionando il flusso ottimale da visualizzare.

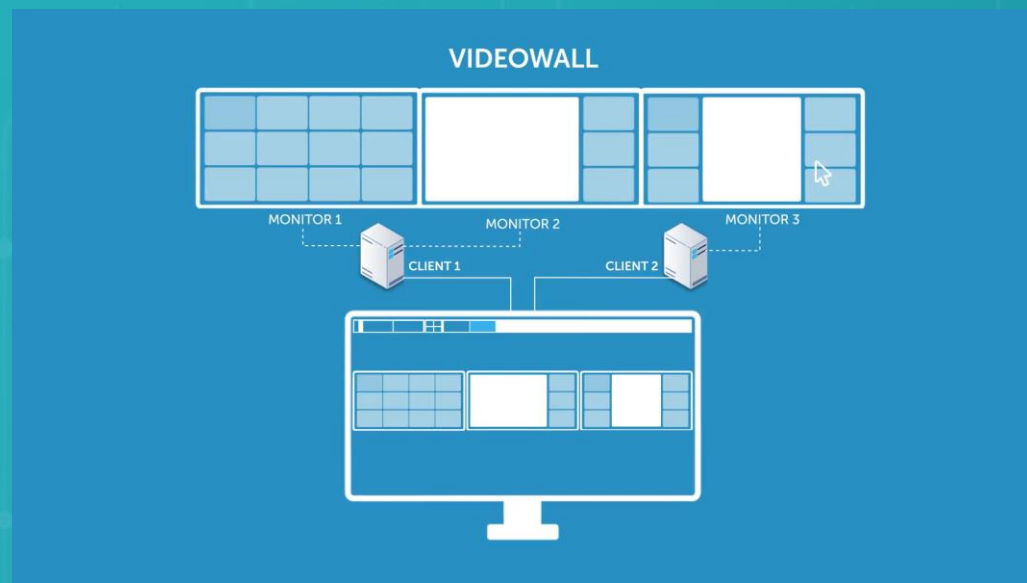


Gestione Video Wall

OTTIMIZZAZIONE

Incredibilmente utile per centri di controllo

- Designazione di un pc client o più computer come video wall.
- Configurazione facile video wall multi-computer e multi-monitor.
- Gestione del video wall da qualsiasi client remoto.





Programmazione - Macro

Scenari di risposta agli eventi personalizzabili

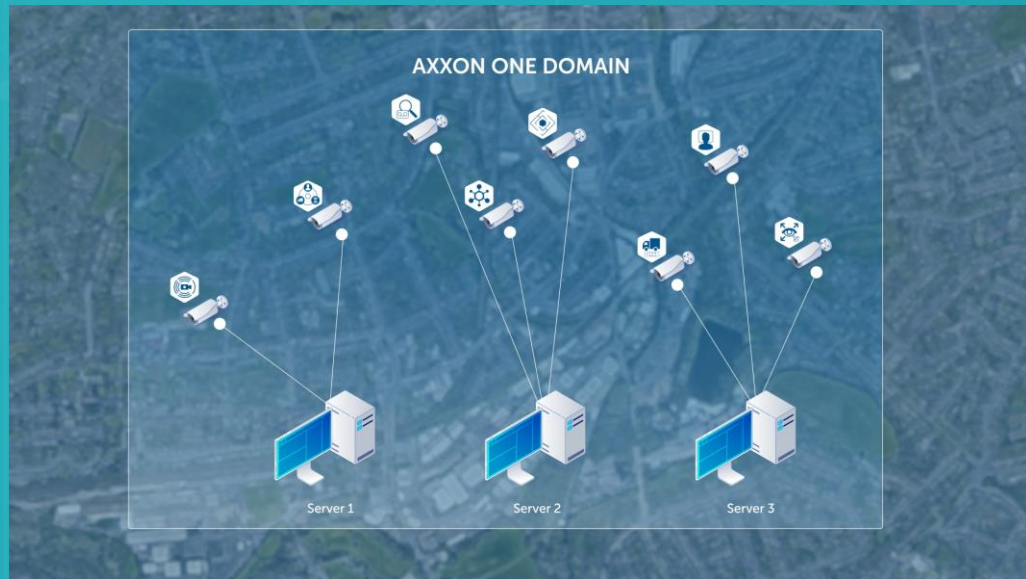
- Configurazione flessibile della risposta del sistema a qualsiasi insieme specificato di eventi.
- Utilizzo della logica SE...ALLORA per creare una macro che esegua automaticamente un numero illimitato di azioni nel sistema.
- Le macro consentono di programmare reazioni a eventi particolari a livello di sistema e di dispositivo

The screenshot displays the Axxon One 2.0 software interface for configuring macros. On the left, a configuration panel shows a 'Waiting' action for 'Camera 1. Alarm' with a 5-minute timeout. Below this, there are sections for 'Execute if event occurred' and 'Execute if event did not occur', each with a list of actions like 'Record to archive' and 'Switch over relay'. On the right, a flowchart illustrates the logic: 'IF ALARM TRIGGERED' leads to 'THEN PLAY AUDIO', which then leads to 'STOP PLAYING AFTER 10 SEC', and finally 'AND SEND E-MAIL'.



Server di Licenza

- Un unico file di licenza per più server Axxon One.
- Una distribuzione arbitraria di oggetti sotto licenza, come telecamere, rilevatori, ecc., tra i server.
- Facile migrazione delle licenze tra i server.
- Aggiornamento rapido delle licenze in tutti i siti connessi.
- Le connessioni sono sicure (HTTPS). Viene scambiata solo informazioni relative all'uso della licenza

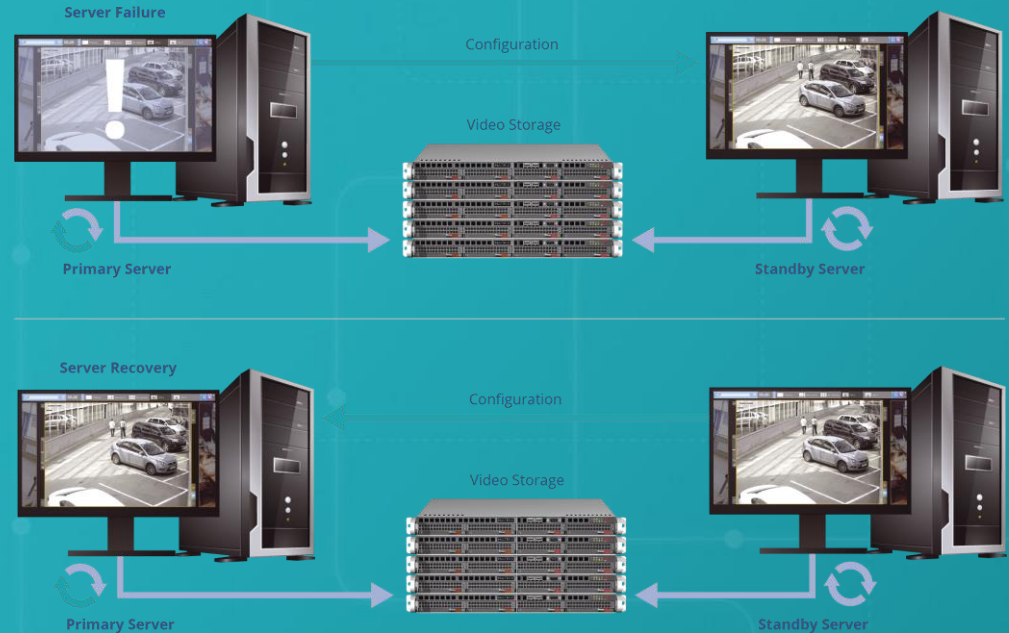




Failover

- Il failover passa rapidamente a un server di standby quando la comunicazione con il server primario viene persa.
- Il server di standby assume automaticamente tutte le funzioni dal server fuori linea o malfunzionante.
- La trasmissione e la registrazione video in diretta riprendono immediatamente.
- È possibile sospendere qualsiasi server nel cluster senza tempi di inattività del sistema, ad esempio, per manutenzione

Ridondanza del server in sistemi distribuiti





Axxon Cloud

CLOUD

Monitoraggio remoto e Notificazione eventi

AxxonNet si connette in modo sicuro ai server Axxon One tramite il protocollo HTTPS. La crittografia TLS protegge i dati trasmessi dal server al cloud. L'hashing delle password garantisce che le password degli utenti siano inaccessibili agli aggressori.

Con AxxonNet, è possibile:

Utilizzare tutte le funzionalità del Web Client e visualizzare i rapporti.

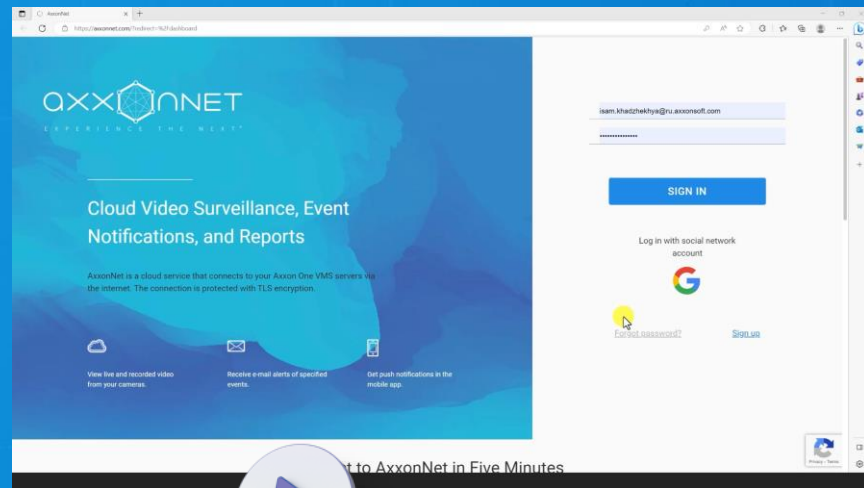
Inviare rapporti via email secondo una programmazione.

Ricevere notifiche via email sugli eventi di tipi specificati e visualizzare i video collegati memorizzati nel cloud.

Inviare notifiche push di determinati eventi ai client mobili.

Creare watchlist per volti e targhe.

Creare utenti e ruoli per il vostro Axxon One VMS.





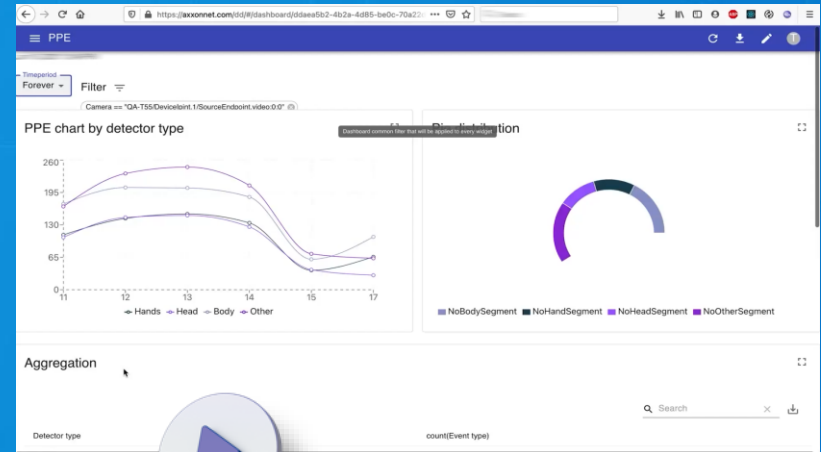
Dashboard e Rapporti in Cloud

CLOUD

I rapporti sotto forma di grafici, istogrammi e tabelle si basano su allarmi e sui dati generati dall'analisi video di Axxon One.

È possibile creare cruscotti contenenti rapporti personalizzati e altri widget per la rappresentazione dei dati.

Con i cruscotti, è facile visualizzare, analizzare e condividere informazioni con altri utenti del sistema di videosorveglianza





Client Web

CLOUD

Il CLIENT WEB ti permette di:

Configurare vari layout.

Cercare video registrati per volti, numeri di targa, eventi, criteri (MomentQuest) e intervalli di tempo.

Visualizzare mappe termiche del movimento.

Visualizzare eventi di allarme.

Lavorare con i segnalibri.

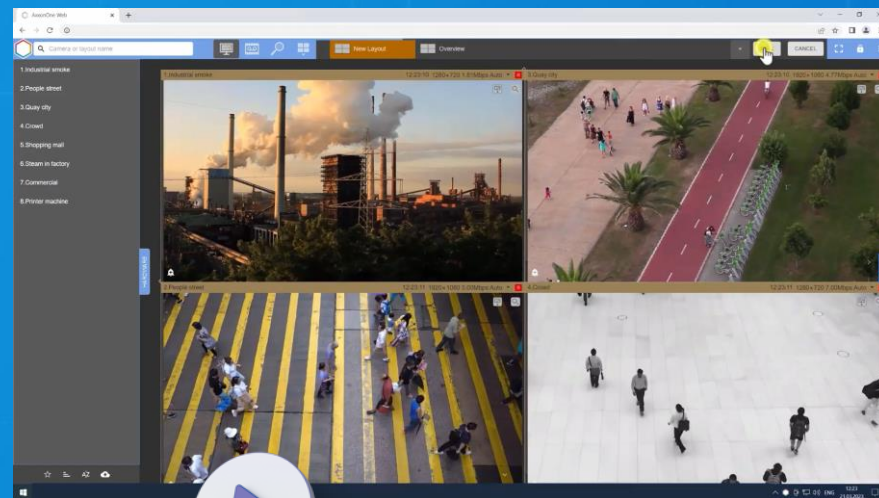
Controllare telecamere PTZ.

Applicare zoom digitale.

Esportare immagini e video.

Visualizzare statistiche delle telecamere e dell'archivio video.

Client Web





Con le nostre app, puoi:

Visualizzare video dal vivo e registrati.

Cercare rapidamente eventi.

Controllare telecamere PTZ.

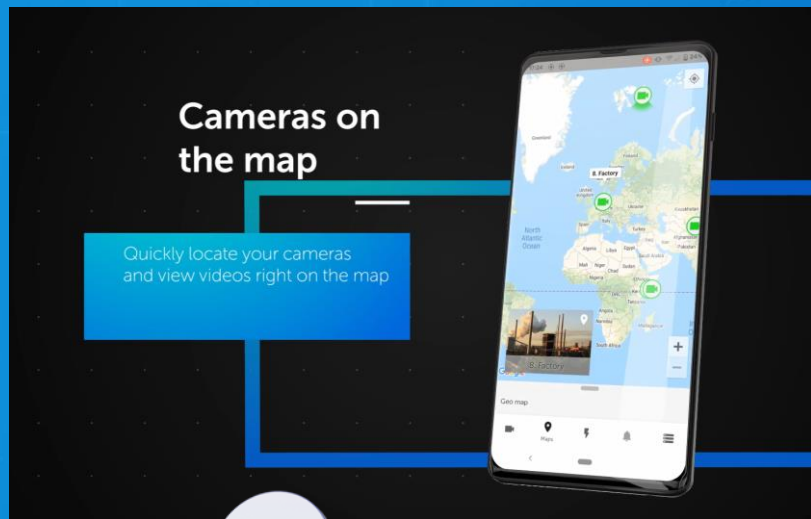
Lavorare con telecamere fish-eye.

Utilizzare lo zoom digitale.

Ricevere notifiche push.

Eseguire macro.

Utilizzare mappe geografiche.



Integrazione SDK

L'integrazione con sistemi di terze parti permette di utilizzare Axxon One come sistema di gestione video all'interno di un complesso informativo più ampio:

Ricevere eventi, video di telecamere live e archivio, e altri dati da un sistema Axxon One.

Ottenere dati tecnici e statistici su server, telecamere e filmati video.

Eseguire macro a distanza, esportare video e controllare telecamere PTZ.

Controllare a distanza la visualizzazione delle informazioni nei client desktop e web.

Automatizzare la configurazione di sistemi Axxon One su larga scala.

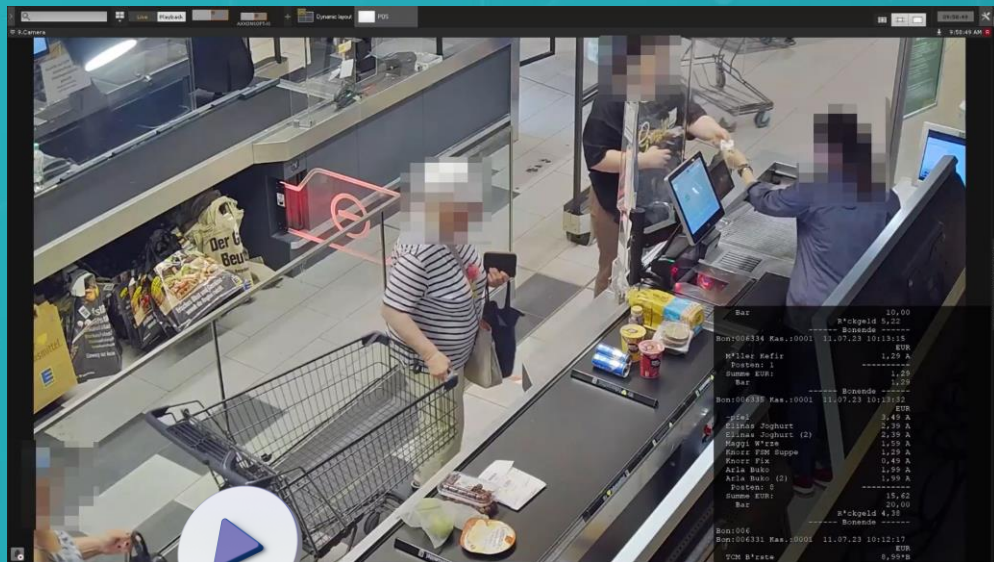




Supervisione POS

RETAIL

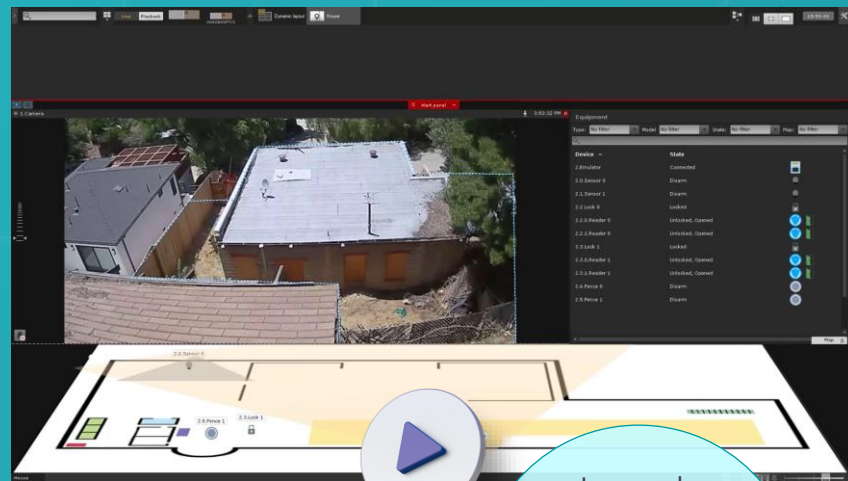
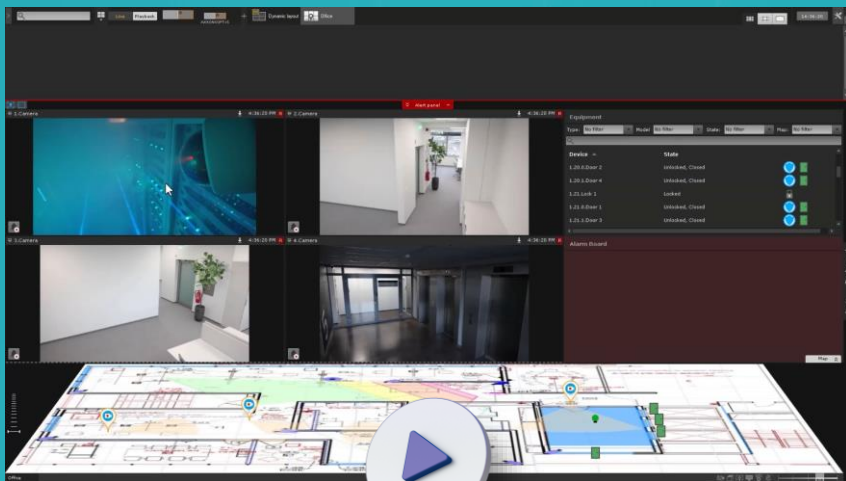
Axxon One riceve dati dai registratori di cassa e li collega ai flussi video. Il testo dello scontrino e gli eventi della cassa vengono sovrapposti al video come titoli e memorizzati in un database. È possibile utilizzare la ricerca per testo di questi titoli per recuperare i video delle transazioni POS dai filmati registrati. Questo fornisce un quadro completo di ciò che sta accadendo alla cassa e aiuta a rivelare violazioni che sono quasi impossibili da rilevare con la videosorveglianza tradizionale.





Unified VMS: Integrazione ACS, FSA, PIDS

UNIFICAZIONE



- Collegare i video delle telecamere agli eventi che si verificano nei sistemi integrati. Configurare l'interazione dei sistemi, eseguire scenari automatici sugli eventi. Mostrare eventi e stati dei dispositivi sulla mappa e sui pannelli dedicati. Controllare i dispositivi utilizzando la mappa e il pannello delle attrezzature

Leggere la configurazione dall'hardware e aggiungere automaticamente i dispositivi su Axxon One



Integrazioni ACS, FSA, PIDS

ACFA

- ACS Sigur
- FSA RISCO (ProSYS™ Plus)
- ACS Biostar 2 (Suprema)
- FSA Satel2
- FSA Satel ETHM-A
- ACS SALTO ProAccess SPACE 6.6.4.2
- FSA UniPOS 7xxx
- FSA Rozetatech – OBELISK
- PIDS Peridect
- PIDS Vanderbilt
- OPC DA Wrapper





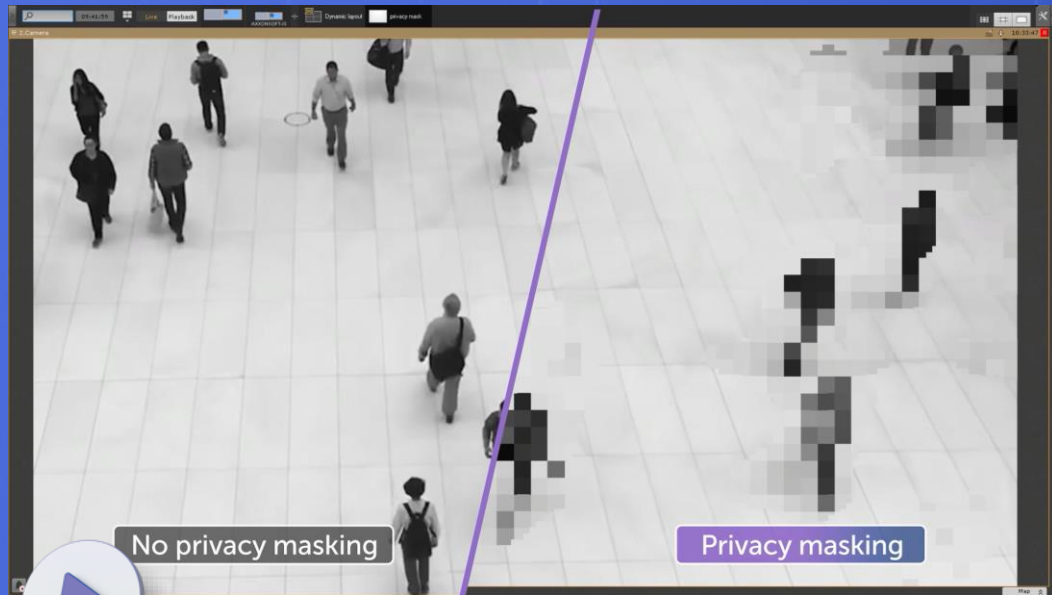
Mascheramento Privacy Automatico

COMPLIANCE
GDPR

Axxon One può automaticamente mascherare oggetti in video dal vivo e registrati, il che è essenziale per la conformità con il GDPR e altre normative sulla protezione dei dati/privacy.

Un algoritmo intelligente e ottimizzato per le risorse, maschera in modo affidabile gli oggetti in movimento nel campo visivo della telecamera utilizzando una potenza di calcolo minima.

È anche possibile utilizzare il rilevamento AI per mascherare solo oggetti specifici (come le persone), sia in movimento che statici.



Conformità ONVIF

G, S, T, M

Profile M – Metadati ed eventi per applicazioni analitiche

Profile T – flusso video avanzato

Profile S – flusso video base

Profile G – per registrazione a bordo dispositivo





axxon
ONE

www.axxonsoft.com